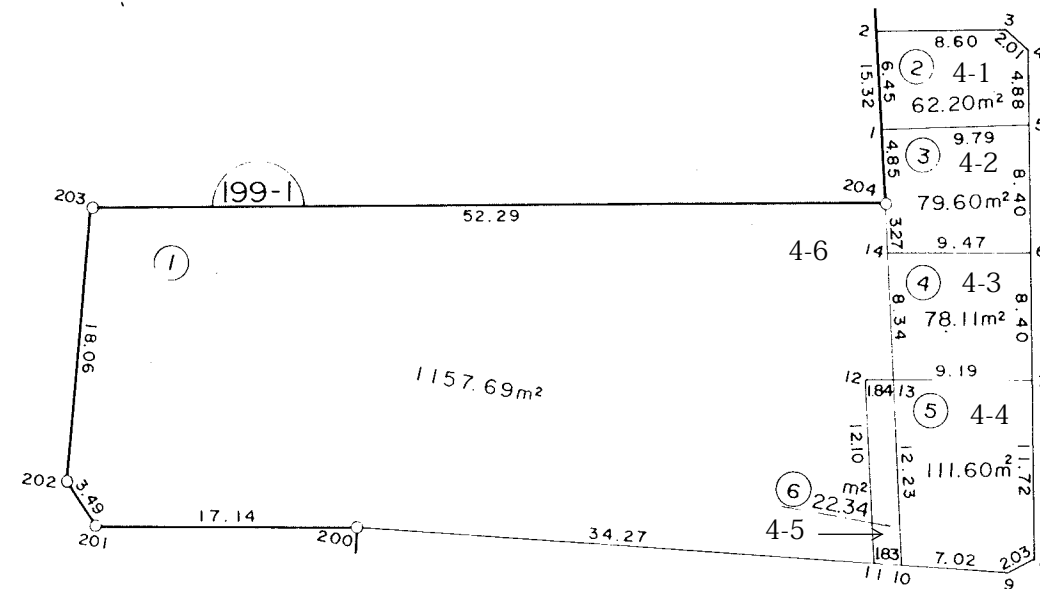
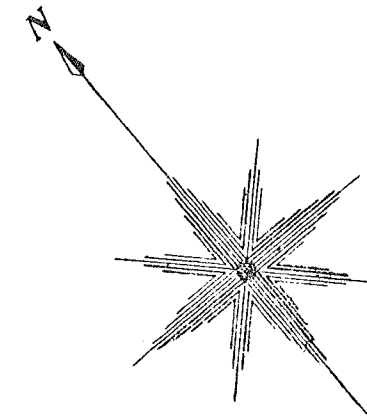


中妻五丁目 4 番地 1 ~ 6



参考資料

※記載内容は換地処分当時のものです。 上尾市

# 面積（座標法）計算書

## 参考資料

※記載内容は換地処分当時のものです。 上尾市

地番	4-1	面積	62. 2054700		
測点名	X座標	Y座標	距離	方向角	夾角
1	-1653. 117	-23549. 283	6. 456	37- 2-10	91- 1- 1
2	-1647. 963	-23545. 394	8. 602	129- 2-26	87-59-44
3	-1653. 381	-23538. 713	2. 017	173- 6-27	135-55-59
4	-1655. 383	-23538. 471	4. 881	219-22-16	133-44-11
5	-1659. 156	-23541. 567	9. 798	308- 3-10	91-19- 6

地番	4-2	面積	79. 6006815		
測点名	X座標	Y座標	距離	方向角	夾角
14	-1659. 593	-23554. 199	3. 273	37-27- 4	92-15-11
204	-1656. 995	-23552. 209	4. 859	37- 2-10	180-24-55
1	-1653. 117	-23549. 283	9. 798	128- 3-10	88-58-59
5	-1659. 156	-23541. 567	8. 406	219-26-55	88-36-15
6	-1665. 647	-23546. 908	9. 477	309-42-15	89-44-40

地番	4-3	面積	78. 1121775		
測点名	X座標	Y座標	距離	方向角	夾角
13	-1666. 223	-23559. 267	8. 345	37-23-40	92-41-37
14	-1659. 593	-23554. 199	9. 477	129-42-15	87-41-25
6	-1665. 647	-23546. 908	8. 400	219-21-27	90-20-48
7	-1672. 142	-23552. 235	9. 191	310- 5-17	89-16-10

地番	4-4	面積	111. 6025245		
測点名	X座標	Y座標	距離	方向角	夾角
10	-1675. 919	-23566. 736	12. 239	37-36-28	96-33-21
13	-1666. 223	-23559. 267	9. 191	130- 5-17	87-31-11
7	-1672. 142	-23552. 235	11. 722	219-32-41	90-32-37
8	-1681. 181	-23559. 698	2. 034	280-27-13	119- 5-28
9	-1680. 812	-23561. 698	7. 023	314- 9-49	146-17-24

地番	4-5	面積	22. 3461750		
測点名	X座標	Y座標	距離	方向角	夾角
11	-1674. 643	-23568. 057	12. 100	37-30- 6	96-30-20
12	-1665. 044	-23560. 691	1. 849	129-37-23	87-52-43
13	-1666. 223	-23559. 267	12. 239	217-36-28	92- 0-55
10	-1675. 919	-23566. 736	1. 837	314- 0-26	83-36- 1

地番	4-6	面積	1157. 6985960		
測点名	X座標	Y座標	距離	方向角	夾角
201	-1639. 756	-23605. 808	3. 496	7-42-38	122-38-13
202	-1636. 292	-23605. 339	18. 069	45-26-54	142-15-44
203	-1623. 616	-23592. 463	52. 293	129-39-57	95-46-57
204	-1656. 995	-23552. 209	3. 273	217-27- 4	92-12-53
14	-1659. 593	-23554. 199	8. 345	217-23-40	180- 3-24
13	-1666. 223	-23559. 267	1. 849	309-37-23	87-46-17
12	-1665. 044	-23560. 691	12. 100	217-30- 6	272- 7-17
11	-1674. 643	-23568. 057	34. 277	313-56-23	83-33-43
200	-1650. 858	-23592. 739	17. 148	310-20-51	183-35-32